



**АДМИНИСТРАЦИЯ ГОРОДСКОГО ОКРУГА
ГОРОД МИХАЙЛОВКА
ВОЛГОГРАДСКОЙ ОБЛАСТИ**

ПОСТАНОВЛЕНИЕ

от 05 июня 2023г.

№ 1373

Об утверждении схемы границ прилегающей территории
павильона № 358

На основании Федерального закона от 06.10.2003 № 131-ФЗ «Об общих принципах организации местного самоуправления в Российской Федерации», Правил благоустройства территории городского округа город Михайловка Волгоградской области, утвержденных Решением Михайловской городской Думы Волгоградской области от 27.10.2017 № 10 «Об утверждении Правил благоустройства территории городского округа город Михайловка Волгоградской области», администрация городского округа города Михайловка Волгоградской области **п о с т а н о в л я е т**:

1. Утвердить прилагаемую схему границ прилегающей территории павильона № 358, расположенного на земельном участке с кадастровым номером 34:37:010229:249 по адресу: ул. Республиканская 25, г. Михайловка, Волгоградская область.

2. Настоящее постановление вступает в силу после его официального опубликования и подлежит размещению на официальном сайте городского округа город Михайловка Волгоградской области.

Глава городского округа

А.В. Тюрин

Утверждена

Постановлением администрации
городского округа город Михайловка
Волгоградской области
(наименование документа об утверждении,
включая наименование органа местного самоуправления,
принявшего решение об утверждении схемы)
от 05.06.2023г. № 1373

Схема прилегающей территории павильона №358

1. Местоположение прилегающей территории (адресные ориентиры)
Волгоградская обл, г.Михайловка, ул. Республиканская, 25 пав. 358

2. Кадастровый номер объекта, по отношению к которому
устанавливается прилегающая территория [34:37:010229:249](#)

3. Сведения о собственнике и (или) ином законном владельце
здания, строения, сооружения, земельного участка, а также
уполномоченном лице:

Химичева Анастасия Андреевна

4. Площадь прилегающей территории: 455 (кв. м)

5. Вид разрешенного использования земельного участка, по
отношению к которому устанавливается прилегающая территория:

Под территорию торгового павильона №358

(при наличии)

6. Наличие объектов (в том числе благоустройства), расположенных
на прилегающей территории, с их описанием

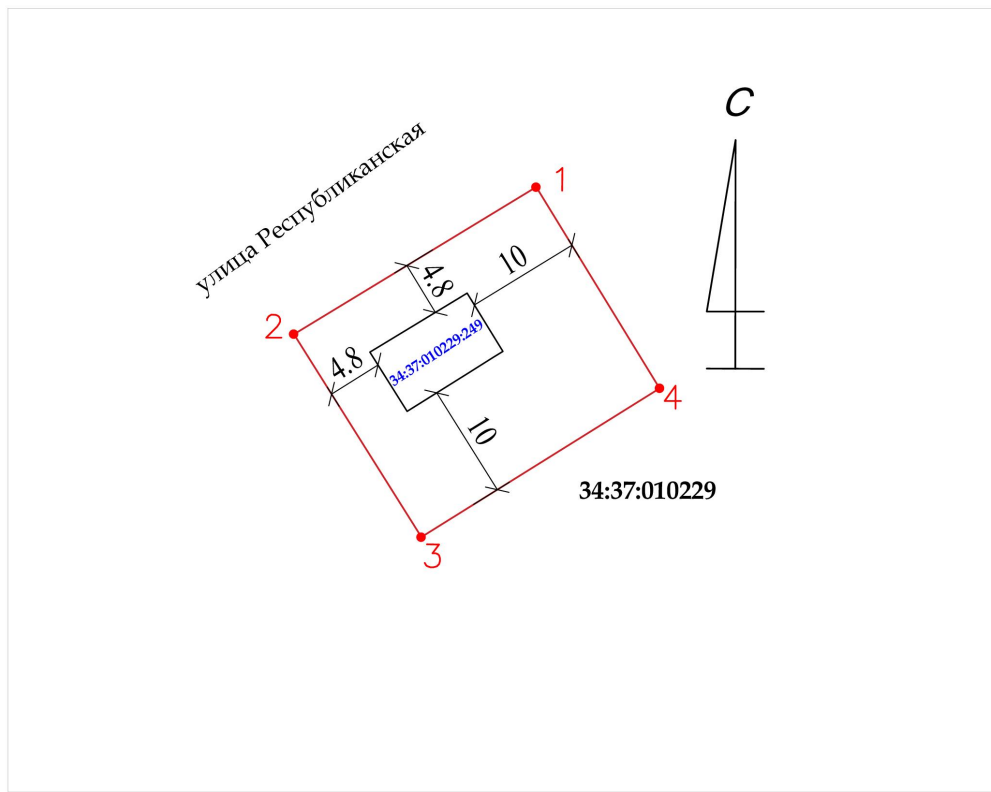
7. Площадь озелененной территории (при ее наличии кв. м),
состав озеленения (при наличии - деревья - шт., газон, цветники -
 кв. м.)

1. X=633984.50 Y=1313558.76

2. X=633971.61 Y=1313537.56

3. X=633953.85 Y=1313548.70

4. X=633966.87 Y=1313569.56



М 1:500

Заявитель _____ (подпись) _____ (расшифровка подписи)

М.П.
(для юридических лиц и индивидуальных предпринимателей)

Условные обозначения:

—	граница прилегающей территории
• 1	поворотная точка границ прилегающей территории
34:37:010229:249	кадастровый номер земельного участка (объекта недвижимости), по отношению к которому устанавливается прилегающая территория
34:37:010229	кадастровый квартал
—	граница кадастрового квартала
----	границы объектов, расположенных на прилегающей территории (отображается чёрным цветом)